

杏通信

SEINO KOSEI HOSPITAL

VOL.1

西濃厚生病院を紹介します！

— 西濃厚生病院開院特集 —



会長・病院長ごあいさつ

竣工式の様子

施設紹介

第130回 市民公開講座のご案内
ここまで進んだ
おなかの病気の診断と治療

心のこもった医療の提供

私たちは患者さんと共に歩む医療を実践します



JA岐阜厚生連 岐阜・西濃医療センター
西濃厚生病院

外来診療担当表

● 患者サポートセンター TEL 0585-36-3200 ● 外来受付時間/午前8時30分～11時30分

2023年11月1日現在

		月	火	水	木	金	
内科	午前	初診 C01	岩佐 太誠	伊藤 有紀	足立 政治	馬淵 正敏	中村 博式
		初診 C02	渡邊 一弘	清水 靖子	水草 貴久	松尾 康博(代務医)	山田 好久(代務医)
		C03	—	鷹尾 賢(代務医)	廣田 卓男(代務医)	幅 智教(代務医)	—
		再診 C04	足立 政治	馬淵 正敏	西脇 伸二	中村 博式	伊藤 有紀
		再診 C05	—	岩佐 太誠	—	—	—
		再診 C07	清水 靖子	水草 貴久	塚本 達夫	渡邊 一弘	水草 貴久
		再診 C08	河合 隆雄(代)	中川 正康(代務医)	山田 好久(代務医)	清水 靖子	渡邊 一弘
		午後	特殊外来	—	【NST-PEG外来】 西脇 伸二 予約診療(14:00～16:00)	【血液内科】 中村 博(代務医) 第2週は初診のみ 予約診療(13:30～16:00)	【心臓血管外科】 加藤 貴吉(代務医) 第2週のみ 予約診療(14:00～16:00)
外科	午前	A01	高橋 孝夫	櫻谷 卓司	小島 則昭	熊澤 伊和生	西尾 公利
		A02	佐野 仁哉	飯田 辰美	岡田 将直	高橋 孝夫	池庄司 浩臣
		8:30～ 10:30 A03	熊澤 伊和生	西尾 公利	佐野 仁哉	小島 則昭	櫻谷 卓司
		10:30～ 11:30 A04(乳腺)	岡田 将直	池庄司 浩臣	—	飯田 辰美	—
緩和ケア科	午前	※予約診療 ※入棟面談を 含む	小田切 拓也 (11:00～12:00)	小田切 拓也 (11:00～12:00)	佐野 仁哉 (11:00～12:00)	小田切 拓也 (11:00～12:00)	—
	午後	—	小田切 拓也 (15:00～17:00)	小田切 拓也 (15:00～17:00)	佐野 仁哉 (15:00～17:00)	小田切 拓也 (15:00～17:00)	—
整形外科	午前	B01	熊澤 慎志	熊澤 慎志	熊澤 慎志	熊澤 慎志	馬場 岳士
		B02	馬場 岳士	馬場 岳士	四戸 隆基	四戸 隆基	四戸 隆基
小児科	午前	D06	伊藤 貴美子	伊藤 貴美子	後藤 加寿美	伊藤 貴美子	伊藤 貴美子
		D07	大西 秀典(代務医)	上田 優果	上田 優果	上田 優果	上田 優果
		D08	上田 優果	—	—	—	—
午後	—	予防接種 15:00～	—	—	心理カウンセリング 予約診療(13:00～)	学童外来 15:00～16:00	
婦人科	午前	A06	古田 典夫	古田 典夫	古田 典夫	古田 典夫	古田 典夫
		D01	萩原 徳康	上田 翔太	伊藤 康久	上田 翔太	萩原 徳康
泌尿器科	午前	D02	上田 翔太	伊藤 康久	透析外来/永井 司 12:00～13:00	萩原 徳康	伊藤 康久
		午後	不妊外来	萩原 徳康	—	—	萩原 徳康
耳鼻咽喉科 頭頸部外科	午前	D05	竹内 秀行	竹内 秀行	竹内 秀行	竹内 秀行	竹内 秀行
		D05	白戸 弘道	白戸 弘道	白戸 弘道	白戸 弘道	白戸 弘道
皮膚科	午前	D04	—	代務医	市川 裕子	藤広満智子	市川 裕子
眼科	午前	E01	村田 一弘	村田 一弘	村田 一弘	村田 一弘	村田 一弘
脳神経外科	午前	B06	堀 貴光(代務医)	田中 嘉隆	江頭 裕介(代務医)	田中 嘉隆	田中 嘉隆
麻酔科	午前	B04	濱屋 千佳	川瀬 美千代 (術前診察のみ)	—	濱屋 千佳	川瀬 美千代
歯科口腔外科	午前	—	吉見 涼子	吉見 涼子	吉見 涼子	吉見 涼子	吉見 涼子
		—	高橋 良昌	高橋 良昌	高橋 良昌	高橋 良昌	高橋 良昌
	—	【口腔外科専門外来】 柴田 敏之(代務医)	渡辺 二三雄	渡辺 二三雄	—	渡辺 二三雄	
	午後	—	吉見 涼子	吉見 涼子	吉見 涼子	吉見 涼子	吉見 涼子
—		高橋 良昌	高橋 良昌	高橋 良昌	高橋 良昌	高橋 良昌	
—	—	渡辺 二三雄	山田 陽一(代務医)	柴田 敏之(代務医)	山田 陽一(代務医)		

発行

JA岐阜厚生連 西濃厚生病院

岐阜・西濃医療センター 岐阜・西濃医療センター

〒501-0532 岐阜県揖斐郡大野町下磯293番地1

TEL 0585-36-1100 FAX 0585-36-3100 <https://seino.gfkosei.or.jp/>



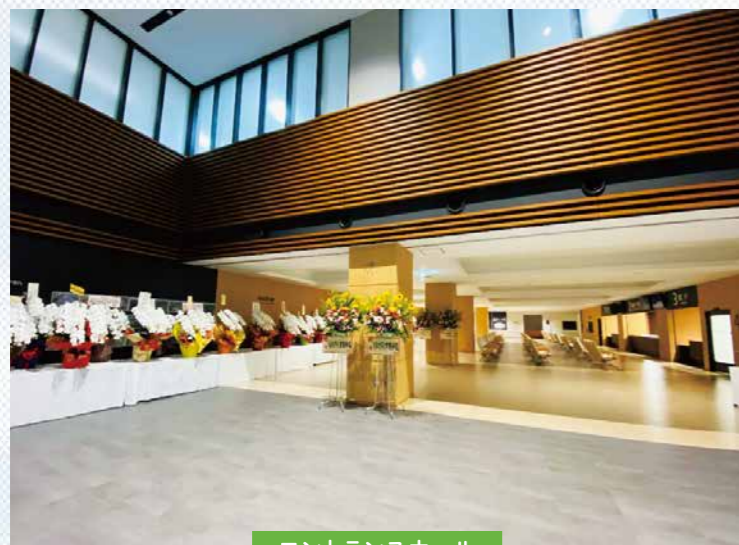
[受付] 午前8:30～午前11:30

[休診日] 土曜・日曜・祝日・年末年始

※人工透析センターのみ土曜診療

祝 竣工

岐阜・西濃医療センター 西濃厚生病院



エントランスホール

竣工式が行われました

令和5年9月21日に、西濃厚生病院施設整備事業竣工式を執り行いました。令和2年8月に着工、令和5年7月31日に完成いたしました。多くの方々よりお祝いをいただき、無事開院を迎えられましたのも、関係者各位のご指導とご協力の賜物と心より感謝申し上げます。医療を取り巻く環境が大変厳しい中ではありますが、今後も地域住民の皆様へ信頼され、選ばれる病院になるよう患者さんと共に歩む医療の実践に努めて参りますので、今後とも変わらぬご支援のほどよろしくお願いたします。



神事・テープカット



大垣フォーラムホテルにて竣工式典開催

会長挨拶

岐阜県厚生農業協同組合連合会 経営管理委員会会長 堀尾 茂之



JA岐阜厚生連 岐阜・西濃医療センター西濃厚生病院の竣工にあたりましては、県、地元行政、岐阜大学、JAグループなど関係者各位のご理解とご協力を賜り心より感謝申し上げます。

今般の揖斐川町の揖斐厚生病院と養老町の西美濃厚生病院の病床再編による新病院の建築は、岐阜県地域医療構想の趣旨に沿った事業であり、この2病院が抱えていた医師確保の困難や施設の耐震化・狭隘化などの課題を解消し、将来に亘り地域医療を継続して安定的に提供できる医療提供体制を構築し、「地域完結型」の医療を目指すものであります。

新病院は、新型コロナ対応の知見を活かした新興感染症対応が可能な外来・病床施設・設備を整備し、昨今の異常気象による豪雨や洪水時にも病院機能が維持できるよう災害に強い病院として建築しています。西濃圏域で2番目の災害拠点病院として認定され、災害時の医療提供に必要なライフラインの確保やヘリポート施設の整備、災害派遣医療チームの派遣体制を有しています。

診療機能においては、高度先端医療の推進を目指して、手術支援ロボット「ダ・ヴィンチ」をはじめPET-CT装置、放射線治療装置など最新鋭の医療機器を導入し、がん治療に重点をおいた体制を整備しました。また西濃医療圏で初となる緩和ケア病床を開設するなど地域医療の充実を図りました。

病床再編後の揖斐厚生病院は廃院しますが、耐震建物を揖斐川町が後利用し、診療所等を開設します。新病院から医師を派遣して診療を支援し、十分な連携を行うこととしています。また、病床再編後の西美濃厚生病院は、医療機能・規模は縮小しますが、介護医療院を併設し、不足する回復期機能と慢性期機能を担う病院として事業を継続します。

今後とも地域の中核病院として地域住民の皆様へ信頼され選ばれる病院であるために役職員一同、精励する所存でございますので、今後とも一層のご指導ご鞭撻を賜りますようお願い申し上げます。竣工のご挨拶とさせていただきます。

病院長挨拶

病院長 西脇 伸二



西濃厚生病院の竣工にあたりましてご挨拶申し上げます。この新病院の設計、建築は新型コロナウイルスの感染拡大が深刻化する中で進められたにもかかわらず、当初の計画通り2023年10月の開院を迎えることができました。これもひとえに大学病院、各自治体、各医師会、JAグループ、そして建築関連業者のみなさまのご支援とご努力の賜物であり、この場を借りて心より御礼申し上げます。

このプロジェクトは地域医療構想に基づき、揖斐川町の揖斐厚生病院と養老町の西美濃厚生病院の病床を再編し新病院を建築するというものです。その背景には3つの理由があります。第一は両地域における人口減少や高齢化による患者数の減少です。第二に両施設とも耐震基準を満たしておらず改修の必要があることです。第三は病院の規模が小さく、医師確保が困難であるという問題です。二つの病院の急性期病床を集約し医療体制を整えることにより、これらの問題を解決するという西濃厚生病院建築計画が立案されました。場所は大野町下磯。西濃医療圏の中でも交通アクセスが良く、背景人口が多いというメリットがあります。デメリットである洪水リスクへの対策として敷地を5m盛り上げ、堤防が決壊するような水害でも病院の機能が維持できるようにいたしました。災害拠点病院としての機能を有し、新型コロナ感染症のようなパンデミック感染にも対応できるように準備をしております。診療機能面においても西濃医療圏で初の緩和ケア病床の開設や、低侵襲で高度な治療が行える手術支援ロボット（ダ・ヴィンチ）など最新の機器を配備しました。

新病院が完成し設置された数多くの医療機器を目のあたりにして、私共が負う期待や責務に身がひきしまる思いです。みなさまから受けたご支援にお応えし、さらに病院の機能を充実し、この地域の医療に継続的に貢献していく所存です。今後ともどうぞよろしくご指導・ご鞭撻をお願い申し上げます。



西濃厚生病院理念・基本方針

理念

心のこもった医療の提供

私たちは患者さんと共に歩む医療を実践します

- ① 患者さんのプライバシーを守り、人権を尊重します。
- ② 患者さんの目線で丁寧に親切な対応を心掛け、心の通った医療を行います。
- ③ 良質な医療を提供するために、医療安全を確保し診療技術の向上を目指します。
- ④ 地域の医療機関と連携し、地域ぐるみの医療サービスを提供します。
- ⑤ スタッフに働きやすい環境を提供し、心と体にゆとりをもって診療を行います。
- ⑥ 新たな知見や技術の開発を目指し、医療の発展に貢献できる病院を目指します。


基本方針

病院の概要

■ 建築場所	岐阜県揖斐郡大野町下磯293番地1
■ 事業地面積	77,864.70㎡
■ 建物面積	構造:鉄骨造+柱CFT造 階数:地上6階 延床面積:38,177.64㎡
■ 工事内容	A. 本館棟(地上6階、PH2階)(各階床面積・主要用途)
1階	9,328.21㎡ 外来診療室、化学療法室、救急部門 薬剤部門、放射線部門、検査部門 給食部門、医事課、売店
2階	9,105.78㎡ 内視鏡センター、人工透析センター 手術部門、健診センター、医局 管理事務部門、講義室
3階	4,123.70㎡ 回復期リハビリテーション病棟 地域包括ケア病棟、リハビリテーション科
4階	3,798.47㎡ 一般病棟
5階	3,798.47㎡ 一般病棟
6階	3,646.37㎡ 一般病棟、緩和ケア病棟
PH1階	367.08㎡
PH2階	58.03㎡
計	34,226.11㎡
	B. 付属施設/3,951.53㎡
	①放射線治療棟:139.42㎡ ②サービス棟:3,031.16㎡
	③マニホール棟:15.40㎡ ④院外薬局棟370.88㎡
	⑤保育棟:143.20㎡ ⑥その他:251.47㎡

■ 駐車場/合計:1,015台	一般用:424台 職員用:591台
■ 標榜診療科目/計 31診療科	内科、循環器内科、消化器内科、呼吸器内科、血液内科 糖尿病・内分泌内科、リウマチ科、脳神経内科、緩和ケア内科 心療内科、精神科、小児科、外科、乳腺外科、緩和ケア外科 肛門外科、小児外科、整形外科、脳神経外科、皮膚科、泌尿器科 眼科、婦人科、耳鼻咽喉科、頭頸部外科、麻酔科、歯科、小児歯科 歯科口腔外科、放射線科、リハビリテーション科
■ 病床数	一般:293床 回復期:82床 緩和ケア:25床 合計:400床 (各階病床の内訳)
西病棟	東病棟
3階 回復期リハビリ病棟41床	3階 地域包括ケア病棟 41床
4階 一般病棟 58床	4階 一般病棟 59床
5階 一般病棟 58床	5階 一般病棟 59床
6階 緩和ケア病棟 25床	6階 一般病棟 29床
■ 施工期	令和2年8月5日～令和5年7月31日

フロア案内図

	東病棟	西病棟	
6F	601～625	651～675	
5F	501～523	551～577	
4F	401～425	451～477	
3F	地域包括ケア病棟 301～317	回復期リハビリ病棟 351～367	
	リハビリテーション科		
2F	内視鏡センター 人工透析センター	健診センター 手術室	
1F	受付・会計 感染外来	外来 薬局	外来化学療法センター 放射線科 検査科 売店 ATM
			レストラン 訪問看護ステーションせいのう 居宅介護支援室



食堂・デイルーム



1F 受付・会計

SEINO KOSEI HOSPITAL

da Vinci

2F 手術支援ロボット「ダ・ヴィンチ」



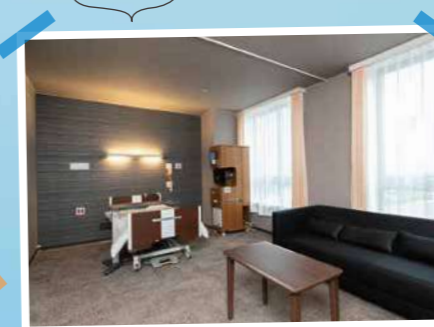
高精度放射線治療システム



個室



特室



3F リハビリテーション



Information

お知らせ

第130回 市民公開講座

日本消化器病学会東海支部共催

日時

11月19日 | 日 |
13:00-16:00

会場

西濃厚生病院 講堂 / 2階

入場無料
[予約不要]

ここまで進んだ
おなかの病気の診断と治療

講演
1

胃と大腸のがん:

ここまで進んだ内視鏡診断と治療

講師 / 西濃厚生病院 副院長・消化器内科部長 足立 政治

講演
2

大腸がん:ここまで進んだ外科治療

講師 / 西濃厚生病院 副院長・消化器外科部長 高橋 孝夫

講演
3

ここまで進んだ肝臓病の診断と治療

講師 / 中濃厚生病院 副院長・内科部長 白木 亮

講演
4

ここまで進んだすい臓がんの診断と治療

講師 / 岐北厚生病院 副院長・消化器内科部長 島山 啓朗

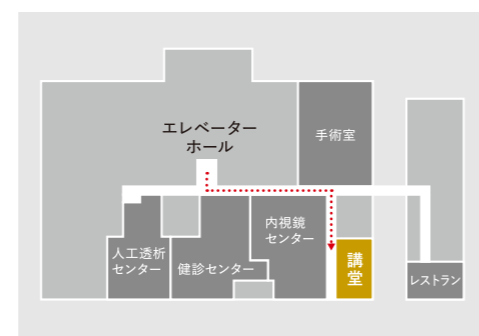
特別企画: 西濃厚生病院内覧会 (内視鏡センター・健診センター)

総合司会 / 西濃厚生病院 病院長 西脇 伸二

アクセス



会場案内図



お問い合わせ先

西濃厚生病院 企画総務課

〒501-0532 岐阜県揖斐郡大野町下磯293番地1 TEL 0585-36-1100

内覧会のお礼とお詫び

令和5年9月23日(土)に開催しました、西濃厚生病院の内覧会には多くの方々のご来場を賜り、ありがとうございました。地域の皆様より、貴重なご助言と暖かい激励をいただき、職員一同身の引き締まる思いでご案内させていただきました。なお、内覧会当日は、入場制限や交通渋滞により、ご迷惑やご不便をおかけすることとなり誠に申し訳ありませんでした。この場をお借りして、お詫び申し上げます。

SPECIAL THANKS

寄贈・寄付をいただきました



地域貢献の一環として活動しておられます株式会社上野カーズ様より、車いす5台を寄贈していただきました。すでに多くの患者さんにご利用いただいております。

末永電気株式会社様より、寄付をいただきました。地域医療に貢献するべく、医療や看護の充実のために使わせていただきます。当院へのご支援、ご厚意に対し心から感謝申し上げます。皆さまのご期待に応えるよう、職員一同精一杯努力して参りますので、今後ともよろしくお願いいたします。

